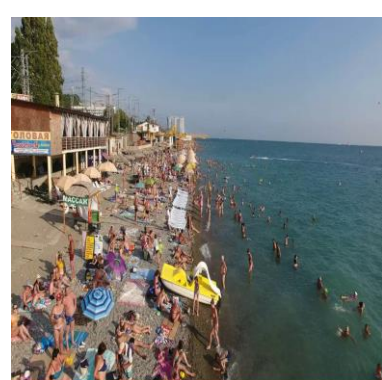
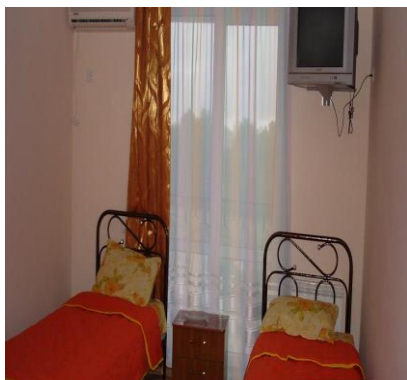


## Автобусные туры на море "Лето 2018 "

пос. Лазаревское Сочинский район  
 Частная гостиница «Эстель»

**Описание:** гостиница « Эстель» расположена в центральной части п. Лазаревское, на берегу реки Пезуапсе , непосредственно за крупнейшим в СНГ аквапарком «Наутилус». Расстояние от моря около 700 – 800 метров, до центральной набережной Лазаревского 10-15 минут ходьбы.

**Условия размещения:** 5-х этажное здание с уютным внутренним двориком, беседкой и фонтаном. В гостинице – ОБОРУДОВАННАЯ КУХНЯ для самостоятельного приготовления с большим залом для приема пищи. Номера: 2-х и 3-х местные. Во всех номерах «евроремонт», хорошая мебель и сантехника, ТВ, ХЛ, сейф, кондиционер, в ваннных комнатах полы с подогревом. Все номера (кроме 2-й категории) с просторными балконами с мебелью.



**Стоимость путевки на 1 человека (проезд на автобусе, проживание в номере выбранной категории, пользование кухней)**

График заездов	2-3-х местные номера (2й категории) на 1-м и мансардном этажах без балкона	2-3 х местные номера (1 категории) с балконами (расположены на 1,2,3,4-м и мансардном этажах)	Одноместные номера (2й категории) на 1-м и мансардном этажах без балкона	Одноместные номера (1 категории) с балконами (расположены на 1,2,3,4-м и мансардном этажах)
06.06 – 18.06	11900	12500	14500	15300
16.06 - 28.06	12000	12600	14700	15500
26.06 – 08.07	13200	13800	16200	17000
06.07 – 18.07	13800	14300	18300	19200
16.07 – 28.07	14000	14600	18600	19700
26.07 – 06.08	14200	14900	19000	21000
04.08 – 16.08	15000	15600	20500	21300
14.08 – 26.08	15200	15700	20700	21800
24.08 – 04.09	12200	13100	14500	16000
02.09 – 14.09	12000	13000	14500	16000
12.09 – 24.09	11500	12700	14000	15500

**Скидки: Дети до 14 лет на основном месте – скидка 10% от проживания. Автобус отправляется от кафе, напротив памятника водителям ВОВ (выезд из Брянска в сторону Орла) в 8.00. Отправление из Орла от остановки ДОСААФ (Карачевское шоссе) в 10.00.**